



Ludispirit

4 allée de l'Aubépine
27930 Huest

Catalogue de formations Consultants



E-mail : contact@ludispirit.fr

Site web : www.ludispirit.fr

Tel : 06 52 47 46 74

Moyens d'encadrement

Les formateurs possèdent les diplômes et compétences nécessaires pour vous accompagner.

Champs d'expertise :

Sens de l'analyse et de la synthèse
Capacité d'adaptation développés
Savoir définir les besoins du bénéficiaire
Bonne connaissance du marché et de l'emploi
Une expérience qualifiée d'accompagnant à un bilan de compétences
Formations certifiées

LES POINTS FORTS DE NOS FORMATIONS :



Accompagnement en individuel et personnalisé
Possibilité de visioconférence
Rythme adapté
Réactivité
Garantie de session
Des outils adaptés à vos besoins

Suivi et évaluation :

Un suivi personnalisé est organisé de la manière suivante :
Par visioconférence si la formation est à distance
Par mail (coordonnées du formateur partagées au début de la formation)
De manière synchrone en posant les questions directement au formateur à l'oral



Personnes en situation de handicap

Selon le handicap identifié lors de l'entretien d'admission, la formation sera adaptée sur le plan matériel, horaire ou méthode pédagogique. La plupart de nos locaux sont accessibles aux personnes en situation de handicap.

Ludi'Spirit se fera accompagner par l'Agefiph, si besoin, pour adapter au mieux la formation.

Dans le cas où Ludi'Spirit ne serait pas en mesure de s'adapter à votre handicap, nous nous chargeons de vous orienter vers un autre organisme de formation plus adapté (contact Agefiph - Ladapt).

Dans le cas où les locaux d'un de nos centres ne seraient pas accessibles, la formation en distanciel sera proposée ou un autre lieu de formation sera trouvé, à proximité de votre domicile.

Le registre d'accessibilité est disponible sur notre site internet.

Informations complémentaires



Lieux des formations :



En présentiel : Plusieurs lieux possibles. Le détail sera communiqué dans la lettre de convocation.

En distanciel : FOAD - Une formation ouverte et à distance
Dispositif souple de formation organisé en fonction des besoins individuels.



Modalités d'inscription :










Inscription directement en ligne via le formulaire ci-dessous :

Nouvelle inscription en formation ([google.com](https://www.google.com))

Nos modules de formations



-  **Accompagnements à un bilan de compétences
(Formation initiale)**
Pages 5 - 8
-  **Accompagnements à un bilan de compétences
(Formation Expert)**
Pages 9 - 12
-  **Formation aux tests psychométriques Central Test**
Pages 13 - 16
-  **Accompagnements à la création ou à la reprise d'une
entreprise**
Pages 17 - 20
-  **Accompagnements à la création ou à la reprise d'une
entreprise "Expert"**
Pages 21 - 24
-  **Accompagnements à un bilan d'orientation scolaire**
Pages 25 - 28
-  **Préparer et conduire un entretien professionnel**
Pages 29 - 32

Modalités de financements

Pages 33 - 34



Ludispirit
4 allée de l'Aubépine
27930 Huest

Accompagnements à un bilan de compétences (Formation Initiale)



" Ce qu'on peut donner de meilleur aux autres,
c'est de les révéler à eux-mêmes "

Socrate

E-mail : contact@ludispirit.fr

Site web : www.ludispirit.fr

Tel : 06 52 47 46 74



Objectifs de la formation :

Cette formation permettra une fois validée d'accompagner des personnes qui veulent réaliser un Bilan de compétences.

Le programme autorisera les consultants à analyser les compétences personnelles et professionnelles, les aptitudes et les motivations de son client.

Il saura alors définir le projet professionnel de celui-ci en prenant en compte la réalité du marché du travail.

Public Visé :

Tout public justifiant d'une expérience significative ou d'un parcours validé par un bilan de compétences.

Contenu :

- **Etape 1** : Comprendre la philosophie du bilan de compétences (21 h en distanciel asynchrone)
- **Etape 2** : Développer ses compétences commerciales (1 h)
- **Etape 3** : Mener un entretien découverte (3 h)
- **Etape 4** : Connaître les différents acteurs de la formation (2 h)
- **Etape 5** : Comprendre le processus administratif (2 h)
- **Etape 6** : Appréhender la méthode d'accompagnement (12 h)
- **Etape 7** : Savoir accompagner l'écriture de la synthèse du bilan de compétences (2h)
- **Etape 8** : Accompagner un bilan de compétences (4 h)

Tarif : 1350€ net de taxe (TVA non applicable, art. 293B du CGI).

Durée : 48 heures et trente minutes : trois jours



Modalités pédagogiques :

Parcours de formation en présentiel ou en distanciel proposé sous forme de 8 étapes et sur 3 jours :

48 heures et 30 minutes, organisées de la manière suivante :

Comprendre la philosophie (21 h) => distanciel asynchrone

Questionnaires de connaissances (1 h 30)

6 modules de formation (22 h) => présentiel

Accompagner un bilan de compétences avec un système de parrainage (4 h) => supervision

Prérequis :

Connaissances de l'outil informatique PC ou Mac avec une connexion internet.

Avoir réalisé l'entretien préalable avec le dirigeant du secteur

Fournir les Diplômes et attestations de formation

Justifier d'une expérience significative (formation, accompagnement, animation, RH, coaching, activités d'accompagnement « bien-être », management ...)

Et/ou un parcours validé par un bilan de compétences au sein du réseau

CV

Support Matériel :

• Équipement technique :

Cette formation nécessite que le stagiaire ait accès à un ordinateur doté d'une connexion internet. Et d'une webcam uniquement si le bilan se fait à distance.

• Moyens pédagogiques :

Méthode et nature des travaux demandés aux stagiaires.

• Supports en ligne téléchargeable :

Vidéos, slides de cours, workbooks, checklists, exercices, formulaires (Format : PDF, JPG, Excel, Word, audio).

• Supports papier :

Tests, synthèse, questionnaires.

• Supports pédagogiques et techniques :

Via des outils tiers, des matrices ou tableaux sont à personnaliser par les stagiaires





Modalités d'accompagnement, de suivi et d'assistance :

Modalités de suivi et d'assistance :

Dès la pré-inscription à la formation, un entretien préalable peut être réalisé soit pour des renseignements divers soit pour assister le bénéficiaire dans sa démarche et dans le passage du questionnaire de connaissances.

Le parcours est constitué de 8 étapes.

Pour échanger à tout moment avec le formateur, il suffit de lui envoyer un mail. Il répondra au plus vite à la demande.

Afin de vous accompagner dans votre apprentissage, le cursus s'appuie sur un système de parrainage /marrainage.

A l'aboutissement de la réalisation des 3 bilans de compétences, le bénéficiaire suivra un entretien de fin de formation pour valider les difficultés et les réussites rencontrées.

Modalités de suivi administratif de la formation :

- Feuille d'émargement (relevé d'heures)
- Certificat de réalisation



Amélie – Consultante formatrice

" Je recommande pour l'animation de formations à la pratique de bilans de compétences. Dynamisme, générosité, rire, bienveillance, positives attitude, vision terrain.. sont les mots qui correspondent parfaitement. Très belle rencontre :-) "

Omar – Responsable d'agence

" Un grand merci à l'accompagnant pour cette formation. Ses expériences et son expertise combinés à son dynamisme, son écoute, sa bienveillance, et sa générosité, font de lui un formateur 2.0. Je recommande vivement. "

Véronique – Formatrice et coach professionnelle

" Je recommande le formateur. Maîtrise de la pédagogie active et de l'animation de groupe. Ses compétences de facilitateur d'apprentissages et la maîtrise du sujet ont été une plus-value dans la formation "accompagner un bilan de compétences" que j'ai pu suivre avec grand intérêt. Merci "



Ludispirit
4 allée de l'Aubépine
27930 Huest

Accompagnements à un bilan de compétences (Formation Expert)



" Le commencement est beaucoup plus que la
moitié de l'objectif. "

Aristote

E-mail : contact@ludispirit.fr

Site web : www.ludispirit.fr

Tel : 06 52 47 46 74



Objectifs de la formation :

Cette formation permettra une fois validée d'accompagner des personnes qui veulent réaliser un Bilan de compétences.

Le programme autorisera les consultants à analyser les compétences personnelles et professionnelles, les aptitudes et les motivations de son client.

Il saura alors définir le projet professionnel de celui-ci en prenant en compte la réalité du marché du travail.

Public Visé :

Tout public ayant déjà réalisé des bilans de compétences.

Contenu :

- **Etape 1** : Comprendre la philosophie du bilan de compétences (10 h en distanciel asynchrone)
- **Etape 2** : Développer ses compétences commerciales (20 mn)
- **Etape 3** : Mener un entretien découverte (20 mn)
- **Etape 4** : Connaître les différents acteurs de la formation (20 mn)
- **Etape 5** : Comprendre le processus administratif (1 h)
- **Etape 6** : Appréhender la méthode d'accompagnement (5 h)
- **Etape 7** : Savoir accompagner l'écriture de la synthèse du bilan de compétences (30 mn)
- **Etape 8** : Accompagner un bilan de compétences

Tarif : 450€ net de taxe (TVA non applicable, art. 293B du CGI).

Durée : 18 heures et trente minutes : travail personnel et formation en présentielle



Modalités pédagogiques :

Parcours de formation en présentiel ou en distanciel proposé sous forme de 8 étapes et sur 1 journée :

18 heures et 30 minutes, organisées de la manière suivante :

Comprendre la philosophie (10 h) => distanciel asynchrone

Questionnaires de connaissances (1 h)

6 modules de formation (7 h 30) => présentiel

Accompagner un bilan de compétences => supervision

Prérequis :

Connaissances de l'outil informatique PC ou Mac avec une connexion internet.

Avoir réalisé l'entretien préalable avec le dirigeant du secteur

Avoir accompagné au moins 10 bilans de compétences

Fournir une attestation de formation initiale « accompagner un BC »

CV

Support Matériel :

- **Équipement technique :**

Cette formation nécessite que le stagiaire ait accès à un ordinateur doté d'une connexion internet. Et d'une webcam uniquement si le bilan se fait à distance.

- **Moyens pédagogiques :**

Méthode et nature des travaux demandés aux stagiaires.

- **Supports en ligne téléchargeable :**

Vidéos, slides de cours, workbooks, checklists, exercices, formulaires (Format : PDF, JPG, Excel, Word, audio).

- **Supports papier :**

Tests, synthèse, questionnaires.

- **Supports pédagogiques et techniques :**

Via des outils tierces, des matrices ou tableaux sont à personnaliser par les stagiaires





Modalités d'accompagnement, de suivi et d'assistance :

Modalités de suivi et d'assistance :

Dès la pré-inscription à la formation, un entretien préalable peut être réalisé soit pour des renseignements divers soit pour assister le bénéficiaire dans sa démarche et dans le passage du questionnaire de connaissances.

Le parcours est constitué de 8 étapes.

Pour échanger à tout moment avec le formateur, il suffit de lui envoyer un mail. Il répondra au plus vite à la demande.

Afin de vous accompagner dans votre apprentissage, le cursus s'appuie sur un système de parrainage /marrainage.

A l'aboutissement de la réalisation des 3 bilans de compétences, le bénéficiaire suivra un entretien de fin de formation pour valider les difficultés et les réussites rencontrées.

Modalités de suivi administratif de la formation :

- Feuille d'émargement (relevé d'heures)
- Certificat de réalisation



- **Alain – Coach professionnel**

" Le formateur maîtrise l'accompagnement en bilan de compétences et en développement professionnel. Il transmet avec talent ce savoir-faire dans des formations qu'il a l'art de rendre efficaces et performantes. Il a le souci du coach qui vous accompagne vers l'autonomie. "

- **Noémie – Consultante en évolution professionnelle**

" Le formateur a su créer dès le 1er jour de formation un vrai esprit de groupe. Malgré la visio, j'ai pu facilement échanger avec lui et les autres consultants. Fort d'une riche expérience, il a illustré ses propos par de nombreux exemples : un vrai plus pour se projeter sereinement dans le métier. Il nous a également partagé des outils qu'il a lui-même créés. Formation ★★★★★ "



Ludispirit
4 allée de l'Aubépine
27930 Huest

Central Test



" La logique vous mènera d'un point A à un point B. L'imagination vous emmènera partout. "

Albert Einstein

E-mail : contact@ludispirit.fr

Site web : www.ludispirit.fr

Tel : 06 52 47 46 74



Objectifs de la formation :

Cette formation permettra une fois validée de :

- Favoriser l'utilisation de tests dans une approche multicritères
- Interpréter les résultats des tests psychométriques présentés
- Mener un entretien de restitution sur la base des résultats

Public Visé :

Tout public justifiant d'une expérience d'accompagnement. La formation aux tests psychométriques Central Test est proposée par Ludispirit en collaboration avec Central Test et s'adresse aux consultants du groupement.

Contenu :

- **Etape 1** : Les règles de déontologie nécessaires à l'utilisation des tests, présentation des différents outils de Central Test
- **Etape 2** : Prise en main des outils : Profil Pro 2
- **Etape 3** : Prise en main des outils : Vocation
- **Etape 4** : Prise en main des outils : Emotion 2
- **Etape 5** : Prise en main du 360 de la plateforme et conclusion

L'ensemble de la formation s'appuie sur une démarche active et participative qui permet de :

- Favoriser les échanges et les savoirs
- Individualiser les parcours de formation en tenant compte du niveau de chacun
- Mettre en valeur des compétences de chacun
- Réaliser des mises en situation et des exercices pratiques.
- Retour d'expériences formateur
- Apports théoriques et pratiques

Tarif : En distanciel : 1 000 € net de taxe
En présentiel : 1 200 € net de taxe
(TVA non applicable, art. 293B du CGI)

Durée : 14 heures soit deux jours



Modalités pédagogiques :

Parcours de formation en présentiel ou en distanciel
Deux jours (14 heures)

Prérequis :

Tout public justifiant d'une expérience d'accompagnement.

Support Matériel :

- **Équipement technique :**

Cette formation nécessite que le stagiaire ait accès à un ordinateur doté d'une connexion internet. Et d'une webcam uniquement si le bilan se fait à distance.

- **Moyens pédagogiques :**

Diaporama présenté lors de la formation, en version numérique ;
Manuels des tests en version numérique (via la plateforme utilisateur) ;
Les rapports des tests utilisés pour les exercices d'interprétation ;
Tableaux récapitulatifs et guides d'interprétation envoyés après la formation.

Modalités d'évaluation :

- Grille d'auto-évaluation
- Grille d'évaluation des compétences
- QCM

Cette formation donne lieu à la remise d'un certificat de compétences. Ce certificat n'est pas un diplôme reconnu par l'État. L'attribution de ce certificat est conditionnée par la réussite à une épreuve d'évaluation constituée d'un QCM et par la grille d'évaluation des compétences.





Modalités d'accompagnement, de suivi et d'assistance :

Modalités de suivi et d'assistance :

Dès l'inscription à la formation, un entretien préalable peut être réalisé soit pour des renseignements divers soit pour assister le bénéficiaire dans sa démarche.

Un rendez-vous à distance avec le formateur peut être convenu à la demande d'un stagiaire afin de l'accompagner dans la préparation du premier entretien de restitution et pour répondre aux éventuelles questions survenues suite à la formation.

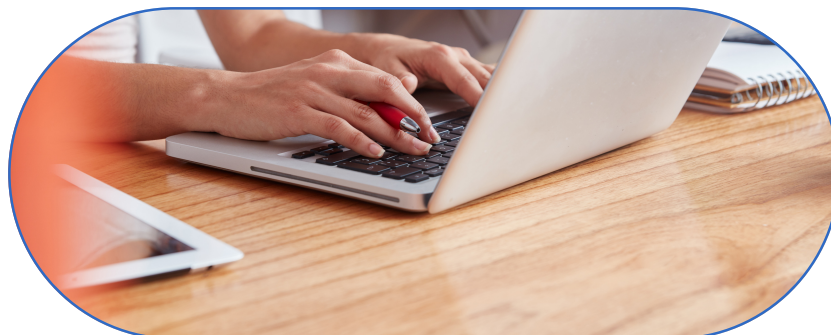
Modalités de suivi administratif de la formation :

- Feuille d'émargement (relevé d'heures)
- Certificat de réalisation

Suivi et évaluation :

Un suivi personnalisé est organisé de la manière suivante :

- Exercice de simulation de débriefing, en cours de formation, sur au moins un des tests présentés pour évaluer la capacité à mener un entretien de restitution sur la base des résultats. Correction et feedback assurés par le formateur.
- Quiz pour valider l'interprétation des résultats des tests psychométriques présentés à réaliser après la formation. Correction écrite reçue après la passion de chaque quiz.





Ludispirit
4 allée de l'Aubépine
27930 Huest

Accompagnement à la création ou à la reprise d'une entreprise



Qui de plus légitime que des Entrepreneurs pour former
d'autres entrepreneurs ?

C'est pour cette raison que tous nos formateurs sont
eux-mêmes des chefs d'entreprises.

E-mail : contact@ludispirit.fr

Site web : www.ludispirit.fr

Tel : 06 52 47 46 74

Accompagnement à la création ou à la reprise d'une entreprise



Objectifs de la formation :

Cette formation vise à assurer la mise en œuvre et le suivi de tous les services d'accompagnement adaptés aux besoins immédiats et futurs des créateurs/repreneurs d'entreprises : formation et conseils en amont de la création, suivis individuels spécifiques, mise en situation, mise en réseau, etc.

Elle permettra d'analyser la faisabilité et la viabilité économique de l'activité entrepreneuriale et à vérifier si le porteur de projet dispose d'un plan de démarrage opérationnel cohérent.

Public Visé :

Tout public justifiant d'une expérience d'accompagnement.

Contenu :

- **Etape 1** : Identifier les compétences clés du porteur de projet pour la création ou reprise d'entreprise (2h)
- **Etape 2** : Permettre de préparer au mieux le créateur(trice) au monde de l'entreprise (1h30)
- **Etape 3** : Analyser les offres concurrentes et comprendre les attentes de vos futurs clients (3h)
- **Etape 4** : Comprendre les mécanismes financiers de base (3h)
- **Etape 5** : Construire son business plan financier (3h)
- **Etape 6** : Identifier les outils de pilotage de l'entreprise (1h)

Tarif : 900€ net de taxe (TVA non applicable, art. 293B du CGI).

Durée : 14 heures : deux jours



Modalités pédagogiques :

Parcours de formation en présentiel ou en distanciel proposé sous forme de 6 étapes et sur 2 journées. 14 heures organisées de la manière suivante :

- 6 modules de formation – 13h30
- Questionnaire de connaissances – 0h30

Alternance entre méthodes démonstratives, interrogatives et actives (exemples, questions, reformulation, utilisation d'objets pour imaginer). Les activités seront développées autour d'exemples et de ressources fournis par l'organisme de formation pour aider le bénéficiaire à progresser pendant sa formation.

Prérequis :

Connaissances de l'outil informatique PC ou Mac avec une connexion internet.

Avoir réalisé l'entretien préalable avec le dirigeant du secteur

Fournir les Diplômes et attestations de formation

Justifier d'une expérience significative (formation, accompagnement, animation, RH, coaching, activités d'accompagnement « bien-être », management ...)

Et/ou un parcours validé par un bilan de compétences au sein du réseau

CV

Tous les dossiers de candidature à la formation sont soigneusement examinés avant accord définitif sur la base d'un certain nombre de justificatifs (voir ci-dessus) et d'un entretien préalable.

Support Matériel :

• Équipement technique :

Cette formation nécessite que le stagiaire ait accès à un ordinateur doté d'une connexion internet. Et d'une webcam uniquement si le bilan se fait à distance.

• Moyens pédagogiques :

Méthode et nature des travaux demandés aux stagiaires.

• Supports en ligne téléchargeable :

Vidéos, slides de cours, workbooks, checklists, exercices, formulaires (Format : PDF, JPG, Excel, Word, audio).

• Supports papier :

Tests, synthèse, questionnaires.

• Supports pédagogiques et techniques :

Via des outils tiers, des matrices ou tableaux sont à personnaliser par les stagiaires





Modalités d'accompagnement, de suivi et d'assistance :

Modalités de suivi et d'assistance :

Dès la pré-inscription à la formation, un entretien préalable peut être réalisé soit pour des renseignements divers soit pour assister le bénéficiaire dans sa démarche.

Le parcours est constitué de 6 étapes.

Pour échanger à tout moment avec le formateur, il suffit de lui envoyer un mail ou d'échanger en présentiel lors de la journée de formation.

Modalités d'évaluation :

- Grille d'auto-évaluation
- Grille d'évaluation des compétences
- QCM

Cette formation donne lieu à la remise d'un certificat de compétences. Ce certificat n'est pas un diplôme reconnu par l'État. L'attribution de ce certificat est conditionnée par la réussite à une épreuve d'évaluation constituée d'un QCM et par la grille d'évaluation des compétences.

Modalités de suivi administratif de la formation :

- Feuille d'émargement (relevé d'heures)
- Certificat de réalisation





Ludispirit
4 allée de l'Aubépine
27930 Huest

Accompagnement à la création ou à la reprise d'une entreprise "Expert"



« Seulement ceux qui prendront le risque d'aller trop loin
découvriront jusqu'où on peut aller. »

Thomas Steam Eliot

E-mail : contact@ludispirit.fr

Site web : www.ludispirit.fr

Tel : 06 52 47 46 74

Accompagnement à la création ou à la reprise d'une entreprise "Expert"



Objectifs de la formation :

Cette formation vise à assurer la mise en œuvre et le suivi de tous les services d'accompagnement adaptés aux besoins immédiats et futurs des créateurs/repreneurs d'entreprises :

Formation et conseils en amont de la création,
Suivis individuels spécifiques,
Mise en situation, mise en réseau, etc.

Elle permettra d'analyser la faisabilité et la viabilité économique de l'activité entrepreneuriale et de vérifier si le porteur de projet dispose d'un plan de démarrage opérationnel cohérent.

Public Visé :

Tout public justifiant d'une expérience d'accompagnement.

Contenu :

- **Etape 1** : Identifier les compétences clés du porteur de projet pour la création ou reprise d'entreprise (1h)
- **Etape 2** : Permettre de préparer au mieux le créateur(trice) au monde de l'entreprise (0h30)
- **Etape 3** : Analyser les offres concurrentes et comprendre les attentes de vos futurs clients (1h)
- **Etape 4** : Comprendre les mécanismes financiers de base (1h)
- **Etape 5** : Construire son business plan financier (2h)
- **Etape 6** : Identifier les outils de pilotage de l'entreprise (1h)

Tarif : 450€ net de taxe (TVA non applicable, art. 293B du CGI).

Durée : 7 heures : une journée

Accompagnement à la création ou à la reprise d'une entreprise "Expert"



Modalités pédagogiques :

Parcours de formation en présentiel ou en distanciel proposé sous forme de 6 étapes et sur 1 journée, 7 heures organisées de la manière suivante :

- 6 modules de formation – 6h30
- Questionnaire de connaissances – 0h30

Alternance entre méthodes démonstratives, interrogatives et actives (exemples, questions, reformulation, utilisation d'objets pour imaginer). Les activités seront développées autour d'exemples et de ressources fournis par l'organisme de formation pour aider le bénéficiaire à progresser pendant sa formation

Prérequis :

Connaissances de l'outil informatique PC ou Mac avec une connexion internet.

Avoir réalisé l'entretien préalable avec le dirigeant du secteur Formation Bac +2 à Bac +5

Fournir les Diplômes et attestations de formation

Justifier d'une expérience significative (formation, accompagnement, animation, RH, coaching, activités d'accompagnement « bien-être », management ...) Et/ou un parcours validé par un bilan de compétences au sein du réseau

Avoir accompagné au moins 10 créations d'entreprise et/ou fournir une attestation de formation initiale « accompagner une création ou reprise d'entreprise »

CV

Support Matériel :

• Équipement technique :

Cette formation nécessite que le stagiaire ait accès à un ordinateur doté d'une connexion internet. Et d'une webcam uniquement si le bilan se fait à distance.

• Moyens pédagogiques :

Méthode et nature des travaux demandés aux stagiaires.

• Supports en ligne téléchargeable :

Vidéos, slides de cours, workbooks, checklists, exercices, formulaires (Format : PDF, JPG, Excel, Word, audio).

• Supports papier :

Tests, synthèse, questionnaires.

• Supports pédagogiques et techniques :

Via des outils tiers, des matrices ou tableaux sont à personnaliser par les stagiaires





Modalités d'accompagnement, de suivi et d'assistance :

Modalités de suivi et d'assistance :

Dès la pré-inscription à la formation, un entretien préalable peut être réalisé soit pour des renseignements divers soit pour assister le bénéficiaire dans sa démarche.

Le parcours est constitué de 6 étapes.

Pour échanger à tout moment avec le formateur, il suffit de lui envoyer un mail ou d'échanger en présentiel lors de la journée de formation.

Modalités d'évaluation :

- QCM

Cette formation donne lieu à la remise d'un certificat de compétences. Ce certificat n'est pas un diplôme reconnu par l'État. L'attribution de ce certificat est conditionnée par la réussite à une épreuve d'évaluation constituée d'un QCM et par la grille d'évaluation des compétences.

Modalités de suivi administratif de la formation :

- Feuille d'émargement (relevé d'heures)
- Certificat de réalisation





Ludispirit
4 allée de l'Aubépine
27930 Huest

Accompagnement à un bilan d'orientation



" Choisissez un métier que vous aimez et vous
n'aurez pas à travailler un seul jour de votre vie "

Confucius

E-mail : contact@ludispirit.fr

Site web : www.ludispirit.fr

Tel : 07 66 20 95 65



Objectifs de la formation :

Cette formation permettra une fois validée d'accompagner des personnes qui veulent réaliser un Bilan d'orientation.

Le programme autorisera les consultants à analyser les compétences personnelles et professionnelles, les aptitudes et les motivations de son client.

Il saura alors définir le projet professionnel de celui-ci en prenant en compte la réalité du marché du travail.

Public Visé :

Tout public ayant déjà réalisé au moins 1 bilan de compétences.

Contenu :

- **Etape 1** : Comprendre la philosophie de l'accompagnement en orientation (30 mn)
- **Etape 2** : Comprendre le processus administratif (30 mn)
- **Etape 3** : Mener un entretien jeune (40 mn)
- **Etape 4** : Appréhender la méthode d'accompagnement en orientation (5 h)
- **Etape 5** : Utiliser efficacement le document de restitution (1 h)
- **Etape 6** : Questionnaires (20 mn)

Tarif : 450€ net de taxe (TVA non applicable, art. 293B du CGI).

Durée : 8 heures : une journée



Prérequis :

Connaissances de l'outil informatique PC ou Mac avec une connexion internet.

Accès à Central test,

Avoir déjà accompagné au moins 1 bilan de compétences.

Attestation initiale d'accompagnement à un bilan de compétences

Et/ou validation par le dirigeant.

Tous les dossiers de candidature à la formation sont soigneusement examinés avant accord définitif sur la base d'un certain nombre de justificatifs.

Support Matériel :

- **Équipement technique :**

Cette formation nécessite que le stagiaire ait accès à un ordinateur doté d'une connexion internet.

Et d'une webcam uniquement si le bilan se fait à distance.

- **Moyens pédagogiques :**

Méthode et nature des travaux demandés aux stagiaires.

- **Supports en ligne téléchargeable :**

Vidéos, slides de cours, workbooks, checklists, exercices, formulaires (Format : PDF, JPG, Excel, Word, audio).

- **Supports papier**

- **Supports pédagogiques et techniques :**

Via des outils tierces





Modalités pédagogiques :

Parcours de formation en présentiel ou en distanciel proposé sous forme de 6 étapes et sur une journée : 8 heures, organisées de la manière suivante :

- Comprendre la philosophie (30 mn)
- Comprendre le processus administratif (30 mn)
- Mener un entretien jeune (40 mn)
- Appréhender la méthode d'accompagnement en orientation (5h)
- Utiliser efficacement le document de restitution (1 h)
- Questionnaires (20 mn)
- Alternance entre méthodes démonstratives, interrogatives et actives (exemples, questions, reformulation,
- utilisation d'objets pour imaginer). Les activités seront développées autour d'exemples et de ressources
- fournis par l'organisme de formation pour aider le bénéficiaire à progresser pendant sa formation.

Modalités d'accompagnement, de suivi et d'assistance :

Modalités de suivi et d'assistance :

Dès la pré-inscription à la formation, un entretien préalable peut être réalisé soit pour des renseignements divers soit pour assister le bénéficiaire dans sa démarche.

Le parcours est constitué de 6 étapes.

Pour échanger à tout moment avec le formateur, il suffit de lui envoyer un mail. Il répondra au plus vite à la demande.

Modalités de suivi administratif de la formation :

- Feuille d'émargement (relevé d'heures)
- Certificat de réalisation





Ludispirit
4 allée de l'Aubépine
27930 Huest

Préparer et conduire un entretien professionnel



" Il n'y a guère au monde un plus bel excès que
celui de la reconnaissance. "

Jean de La Bruyère

E-mail : contact@ludispirit.fr

Site web : www.ludispirit.fr

Tel : 06 52 47 46 74

Préparer et conduire un entretien professionnel



En partenariat avec :



CARRIERE RH

www.partenaires.carriererh.fr

Annuaire des
professionnels
orientés vers l'emploi

Objectifs de la formation :

- Préparer et conduire avec succès un entretien professionnel
- Rendre les collaborateurs acteurs du développement de leur employabilité
- Orienter et accompagner les collaborateurs dans l'élaboration de leur projet professionnel, en tenant compte des enjeux de l'entreprise, des compétences présentes ou à développer, et des dispositifs de la formation professionnelle.

Public Visé :

Tout public justifiant d'une expérience d'accompagnement.

Contenu :

- **Etape 1** : L'entretien professionnel : cadre légal, enjeux et place au sein du processus de l'entreprise
- **Etape 2** : Prospection et commercialisation
- **Etape 3** : Préparer l'entretien professionnel
- **Etape 4** : Mettre en œuvre et conduire l'entretien professionnel : les étapes clés

Tarif : 450€ net de taxe (TVA non applicable, art. 293B du CGI).

Durée : 7 heures : une journée



Prérequis :

Connaissances de l'outil informatique PC ou Mac et internet
Avoir réalisé l'entretien préalable avec le dirigeant du secteur
Montrer une motivation pour accompagner un entretien professionnel dans le cadre proposé
Tous justificatifs justifiant d'une expérience en accompagnement
CV
S'inscrire dans la démarche « Carrière RH »

Support Matériel :

- **Équipement technique :**

Cette formation nécessite que le stagiaire ait accès à un ordinateur doté d'une connexion internet.
Et d'une webcam uniquement si le bilan se fait à distance.

- **Moyens pédagogiques :**

Méthode et nature des travaux demandés aux stagiaires.

- **Supports en ligne téléchargeable :**

Vidéos, slides de cours, workbooks, checklists, exercices, formulaires (Format : PDF, JPG, Excel, Word, audio).

- **Supports papier**

- **Supports pédagogiques et techniques :**

Via des outils tierces





Modalités pédagogiques :

Parcours de formation en présentiel ou en distanciel proposé sous forme de 4 étapes et sur 1 journée soit 7 heures pour :

- Connaître les enjeux et le cadre légal de l'entretien professionnel
- Articuler l'entretien professionnel avec la gestion des compétences et les dispositifs proposés
- Acquérir une méthodologie pour mener un entretien professionnel efficace
- Savoir identifier le projet professionnel du collaborateur et identifier les actions à mettre en place
- Créer les conditions favorables à la réussite de l'entretien

Alternance entre méthodes démonstratives, interrogatives et actives (exemples, questions, reformulation, utilisation d'objets pour imaginer). Les activités seront développées autour d'exemples et de ressources fournis par l'organisme de formation pour aider le bénéficiaire à progresser pendant sa formation.

Modalités d'accompagnement, de suivi et d'assistance :

Modalités de suivi et d'assistance :

Dès la pré-inscription à la formation, un entretien préalable peut être réalisé soit pour des renseignements divers soit pour assister le bénéficiaire dans sa démarche.

Le parcours est constitué de 4 étapes.

Pour échanger à tout moment avec le formateur, il suffit de lui envoyer un mail ou d'échanger en présentiel lors de la journée de formation.

Modalités d'évaluation :

- Grille d'auto-évaluation
- Grille d'évaluation des compétences
- QCM

Cette formation donne lieu à la remise d'un certificat de compétences. Ce certificat n'est pas un diplôme reconnu par l'État. L'attribution de ce certificat est conditionnée par la réussite à une épreuve d'évaluation constituée d'un QCM et par la grille d'évaluation des compétences.

Modalités de suivi administratif de la formation :

- Feuille d'émargement (relevé d'heures)
- Certificat de réalisation



Ludispirit
4 allée de l'Aubépine
27930 Huest

Modalités de financement de votre formation



" Chaque réussite commence avec la volonté
d'essayer. "

E-mail : contact@ludispirit.fr

Site web : www.ludispirit.fr

Tel : 06 52 47 46 74

