

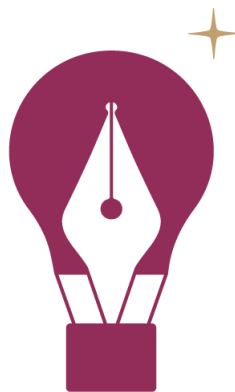


## PROGRAMME DE FORMATION

Se démarquer à l'écrit par une formation innovante  
en langue française : orthographe grammaticale,  
lexicale et relecture – Certification Voltaire



PAR



MÉTHODE  
**JOANNIDÈS**  
L'ORTHOGRAPHE AUTREMENT

# SOMMAIRE

Programme.....	3
Public visé .....	4
Ressources .....	5
Organisation .....	7
Tarif et financements .....	8

# Programme

## INTITULÉ

Se démarquer à l'écrit par une formation innovante en langue française : orthographe grammaticale, lexicale et relecture – Certification Voltaire

## OBJECTIFS PÉDAGOGIQUES

**Renforcer pour de bon les compétences en orthographe des stagiaires, notamment grammaticales, pour qu'ils puissent mobiliser la langue française avec confiance au service de leur vie professionnelle et sociale,** grâce à une formation ludique et interactive qui s'appuie sur une méthode innovante développée par une chercheuse en sciences du langage : une méthode scientifique, accessible et sécurisante.

Débouchés : recrutement ; évolution professionnelle ; efficacité sociale et professionnelle.

## CONTENU

- Questionnaire de positionnement en amont de la formation.

### Jour 1

- Présentation de la formation et échanges ;
- Évaluation diagnostique individuelle et personnelle ;
- Le principe de l'accord ;
- La classe du verbe : identification et relations ;
- La conjugaison du verbe : marques de personne et homophones (on/ont, son/sont...), les temps verbaux ;
- Les verbes non conjugués : infinitif et participe passé (hors pronominaux) ;
- L'écriture du son /E/ (é/er/ai/ez) ;
- Phrases du jour et jeu des accords, avec des briques de jeu.

### Jour 2

- Les autres classes variables : nom, déterminant, adjectif, pronom, préposition, adverbe, conjonction ;
- Les classes invariables : préposition, adverbe et conjonction ;
- Présentation des 4 principes de l'orthographe ;
- Évaluation formative individuelle et personnelle.

### Jour 3

- Synthèse pour l'orthographe grammaticale ;
  - Les outils de recherche et le travail de relecture ;
  - Tour d'horizon pour l'orthographe lexicale (consonnes doubles, homophones lexicaux...);
  - Préparation à la Certification Voltaire ;
  - Évaluation sommative individuelle et personnelle ;
  - Questionnaire de fin de formation et retours.
- Passage de la certification (modalités d'évaluation) en aval de la formation. L'épreuve débute par une dictée courte et simple qui ne comporte aucun piège, suivi d'un QCM de 195 questions. L'épreuve se déroule dans un des centres d'examen Mzi agréés.

## RÉSULTATS ATTENDUS

Renforcer les compétences suivantes :

- Accorder les mots (en genre, en nombre et en personne) en relation avec d'autres mots selon leur classe grammaticale, notamment à l'aide de briques de jeu de construction. Inclut la question des homophones avec -c et -s ;
- Conjuguer le verbe : accord versus conjugaison, temps et formation du verbe, liens entre les temps, marques du verbe ;
- Repérer le participe passé par sa définition et sa formation ; distinguer é/er ; accorder le participe passé ;
- Connaître les principes de l'orthographe pour mieux mémoriser ou prédire l'orthographe d'un mot. Construire et manipuler une grille de relecture efficace ;
- Mémoriser ou prédire l'orthographe d'un mot en s'appuyant sur les mots de même famille et de même série, les unités les plus fréquentes, les régularités du système orthographique dans la transcription des sons et l'usage des consonnes doubles ;
- Compétences attestées par le Certificat Voltaire (référentiel de compétences RS5199) : respecter les règles orthographiques des mots du lexique professionnel ; conjuguer et accorder les verbes ; accorder de façon cohérente les éléments compris dans un groupe nominal ; différencier les paronymes du lexique professionnel et choisir le bon mot selon le contexte ; écrire correctement les homophones grammaticaux et lexicaux.

## Public visé

### PUBLIC VISÉ

Tous publics.

Personnes en situation de handicap, nous contacter : [contact@ludispirit.fr](mailto:contact@ludispirit.fr)

## PRÉREQUIS

Ne pas être en situation d'analphabétisme, ni d'illettrisme.

Non francophones, nous contacter : [contact@orthographe-formations.com](mailto:contact@orthographe-formations.com)

## PERSONNES EN SITUATION DE HANDICAP

Selon le handicap identifié lors d'un entretien téléphonique d'admission, la formation sera adaptée sur le plan matériel, horaire ou pédagogique. La plupart de nos locaux sont accessibles aux personnes en situation de handicap. Ludi'Spirit se fera accompagner par l'Agefiph, si besoin, pour adapter au mieux la formation. Dans le cas où Ludi'Spirit ne serait pas en mesure de s'adapter à votre handicap, nous nous chargeons de vous orienter vers un autre organisme de formation plus adapté (contact Agefiph - Ladapt). Dans le cas où les locaux d'un de nos centres ne seraient pas accessibles, la formation en distanciel sera proposée ou un autre lieu de formation sera trouvé, à proximité de votre domicile. Le registre d'accessibilité est disponible sur notre site internet.

# Ressources

## MODALITÉS PÉDAGOGIQUES ET DURÉE

Formation de 25 heures organisée comme suit :

- ▶ Formation présentielle de 21 heures (acquisition des connaissances) ;
- ▶ Classes virtuelles : 4 de 1 heure chacune (ancrage des connaissances sur le long terme).

En amont de la formation :

- ▶ Diagnostic de préformation (évaluation du niveau et du profil du stagiaire).

En aval de la formation :

- ▶ Passage de la Certification Voltaire (certification du niveau en orthographe) ;
- ▶ Échanges communautaires en ligne sur Slack (adhésion à une communauté d'entraide).

## MÉTHODES PÉDAGOGIQUES

**La formation s'appuie sur une méthode et sur des pratiques qui favorisent la construction des savoirs.**

La Méthode Joannidès : fini le COD, le COI...

La Méthode Joannidès est une méthode innovante qui est scientifique, accessible et sécurisante, destinée à ceux pour qui la méthode traditionnelle et unique de la mémorisation

(de listes de règles, mots et astuces) est inadaptée, ou qui veulent appréhender l'orthographe autrement et la maîtriser à long terme. **Les problèmes orthographiques ne sont pas, la plupart du temps, un problème de mémorisation : les règles sont connues mais ne sont pas appliquées. Il s'agit d'un problème de méthode.**

Basée sur les travaux récents et méconnus de la Science, la méthode est innovante parce qu'il ne s'agit plus d'apprendre par cœur sans comprendre, mais de comprendre, pour apprendre, les logiques du code orthographique, de la façon la plus simple possible et par le biais de nouveaux outils qui s'adaptent à tous les profils d'apprentissage - des briques de jeu par exemple. Vous n'écrivez plus en vous demandant si votre mémoire est bonne, mais armé de la connaissance des raisonnements à tenir pour trouver la bonne réponse.

#### Organisation de la formation, entre théorie et pratique :

La formation présentielle est organisée autour de plusieurs types d'activités :

- ▶ Activités d'observation (« Je découvre ») ;
- ▶ Explicitations (« Je comprends ») ;
- ▶ Exercices d'application (« Je m'exerce ») ;
- ▶ Résumés (« Je retiens ») ;
- ▶ Phrases du jour (« J'évalue ce que j'ai appris »).

La classe virtuelle reprend le dispositif de la « phrase du jour », qui a l'intérêt de donner la parole aux stagiaires pour faire émerger ce qui fait obstacle à l'apprentissage. Elle permet l'ancrage sur le long terme des connaissances acquises lors de la formation.

#### Exercices interactifs engageants

Pendant la formation, les apprenants réalisent avec leur téléphone ou leur ordinateur un grand nombre d'exercices interactifs grâce à la technologie **Wooclap**. Les réponses apparaissent en direct au tableau, ce qui assure le feedback essentiel à l'apprentissage. Ainsi, et la méthode et le format pour apprendre l'orthographe sont innovants et engageants.

#### Individualisation

Le questionnaire de préformation, les échanges et la technologie **Wooclap** permettent d'individualiser la formation. En fonction des besoins de chacun, des questions et des réactions (de fatigue, inattention, interrogation...), la formatrice répète, paraphrase, explicite, stimule, accompagne ou s'arrête.

#### Participation et collaboration

La formation collective et l'espace communautaire **Slack** sont des lieux dans lesquels gagner en assurance aussi bien qu'en compétences ; des lieux bienveillants et sécurisants d'échanges, d'émulation, d'entraide et de construction des savoirs.

## MOYENS PÉDAGOGIQUES ET TECHNIQUES

### Moyens techniques :

- ▶ Cette formation nécessite que le stagiaire ait accès à un ordinateur ou à un téléphone ; à un logiciel de visioconférence pour les classes virtuelles ; à **Slack** s'il le souhaite.
- ▶ L'organisme de formation veille par ailleurs à fournir des feuilles et des ciseaux, une connexion internet ; un vidéoprojecteur ; des briques de jeu de construction.

### Moyens pédagogiques :

- ▶ Slides de cours avec des vidéos et des exercices interactifs (cf. méthodes pédagogiques) ;
- ▶ Briques de jeu de construction ;
- ▶ Support de formation.

### En option :

- ▶ Ouvrage de la Méthode Joannidès *Écrire sans fautes, vous pouvez !*

La formatrice et auteure de la méthode possède les diplômes et compétences nécessaires. Elle est docteure en sciences du langage spécialisée en orthographe, et elle a enseigné auprès d'étudiants et de professionnels. Connaître l'orthographe ne suffit pas à la transmettre. Ses compétences scientifiques et pédagogiques lui permettent de proposer une méthode efficace. Elle a publié le livre *Écrire sans fautes, vous pouvez ! Les 10 clés pour maîtriser l'orthographe*.

# Organisation

## MODALITÉS D'ACCOMPAGNEMENT ET D'ASSISTANCE

- ▶ Entretien téléphonique préalable à la formation dès la préinscription à la formation ;
- ▶ Échanges avec le formateur lors des journées de formation ;
- ▶ Assistance par courriel : [reclamation@orthographe-formations.com](mailto:reclamation@orthographe-formations.com) ;
- ▶ Suivi par visioconférence lors des classes virtuelles.

## MODALITÉS DE SUIVI ET D'ÉVALUATION

- ▶ Feuille d'émargement ;
- ▶ Questionnaire de préformation ;
- ▶ Évaluations : diagnostique, formative et sommative ;
- ▶ Questionnaires de satisfaction, à chaud et à froid ;
- ▶ Attestation de fin de formation avec les résultats ;
- ▶ Classes virtuelles ;
- ▶ Passage de la Certification Voltaire.

# Tarif et financements

## LIEU DE LA FORMATION PRÉSENTIELLE

Plusieurs lieux possibles en présentiel :

- ▶ Les formations seront effectuées dans une salle privatisée d'un espace de coworking, dans l'entreprise des stagiaires ou dans une salle de la CCI d'Évreux ;
- ▶ Formations à Rouen, Évreux ou sur mesure.

## PRIX DE LA FORMATION

2200 € TTC

## FINANCEMENTS POSSIBLES

